

# СХЕМА

расположения земельного участка или земельных участков на кадастровом плане территории

1. Условный номер земельного участка:
2. Площадь земельного участка: 1081 кв.м

Обозначение характерных точек	Координаты, м	
	X	Y
1	433970.59	2205046.53
2	433982.05	2205048.86
3	433967.55	2205129.03
4	433964.34	2205134.53
5	433953.58	2205132.39
6	433959.4	2205102.93
Система координат МСК-23, зона 2		

Утверждена  
постановлением администрации  
муниципального образования  
Белореченский район

от \_\_\_\_\_ № \_\_\_\_\_



Масштаб 1:1000

Условные обозначения:

23:39:1101907 - кадастровый номер квартала

□:343 - участки учтенные в ГКН

— - граница образуемого земельного участка

•1 - характерная точка граница образованного земельного участка

# Утверждена

расположения земельного участка или земельных участков на кадастровом плане территории

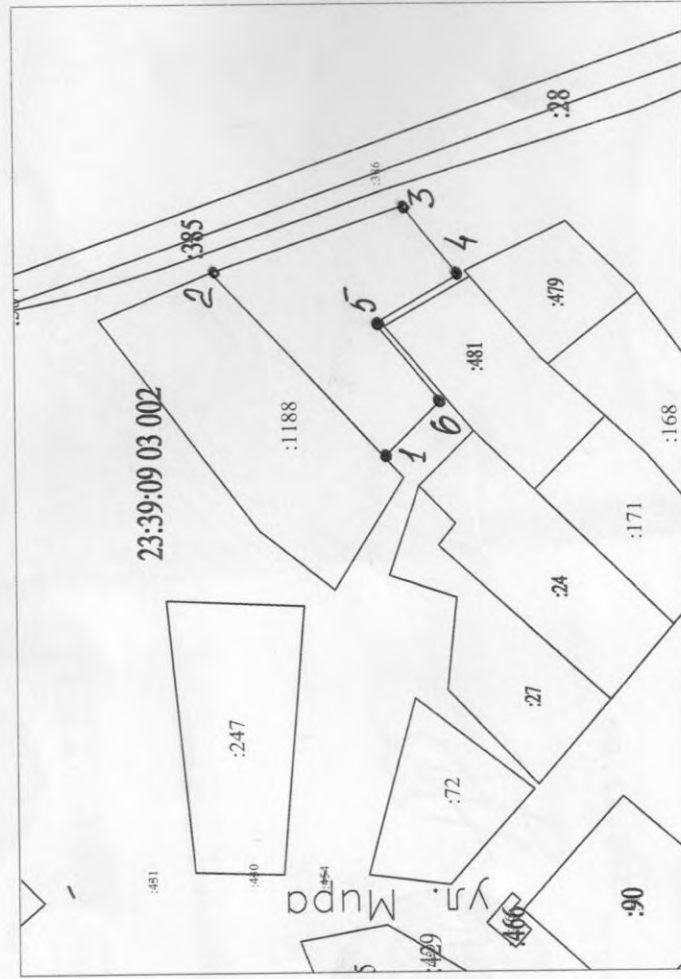
Утверждена  
постановлением администрации  
муниципального образования  
Белореченский район

1. Условный номер земельного участка:

2. Площадь земельного участка: 3265 кв.м

Обозначение характерных точек	Координаты, м	
	X	Y
1	431798.82	2204978.66
2	431856.11	2205040.77
3	431792.19	2205062.57
4	431773.66	2205039.49
5	431801.56	2205023.16
6	431779.98	2204997.32

Система координат МСК-23, зона 2



Масштаб 1:1000

Условные обозначения:

23:39:1101907 - кадастровый номер квартала

:343 - участки учтенные в ГКН

— граница образуемого земельного участка

• 1 - характерная точка границы образованного земельного участка